



Das Ski- und Ferienhaus Alpina ob Elm



Geeignet für: Schneesportlager, Ferienlager, Klassenlager, Seminare, Ausbildungslager, Arbeitswochen, Familienferien, Feste und Weekends aller Art

Ort und Lage: Elm, Kanton Glarus, auf 1'485 m. ü. M., zwei Minuten von der Bergstation der Gondelbahn Elm-Ämpächli, Panorama mit Sicht auf das Martinsloch (Teil des UNESCO-Weltnaturerbes «Tektonikarena Sardona»)

im Winter: schneesicheres Skigebiet bis 2'105 m ü. M., das Haus liegt mitten im Skigebiet, 1 Gondelbahn, 1 Sechsessellift, 1 Zweiersessellift, 2 Skilifte, Kinder-Arena, Funpark, 40 km Pisten, davon 16 km beschneibar, Freeridehänge, 4 km beschneite Schlittelbahn, 14 km Langlaufloipen im Tal, Skitourengbiet, Schneeschuhtrails, Winterwanderwege

im Sommer: 60 km markierte Wander- und Bergwege im «Freiberg Kärfpf», dem ältesten Wildasyl Europas, Spielmöglichkeiten in alpinem Gelände mit Weiden, Wäldern, Bächen, Bergseen, Feuerstellen, Erlebnisweg «Riesenwald», Kinderparadies mit 10 Trampolinen

Kurze und gute Wege führen nach Elm

Elm liegt abseits aller Durchgangsstrassen und ist doch verkehrstechnisch für die Benutzer der öffentlichen Verkehrsmittel und die Automobilisten gut erschlossen. In Elm enden dann allerdings die Strassen und es beginnen die Wanderwege. Die Gondelbahn Elm-Ämpächli fährt nach Fahrplan.

Anreise per öffentliche Verkehrsmittel

Die Anreise mit Zug und Bus ist bequem. Direkte Anschlüsse gewährleisten, dass die Reise zügig vorangeht. Der Bus hält an der Talstation der Gondelbahn Elm-Ämpächli.

ungefähre Fahrzeiten:

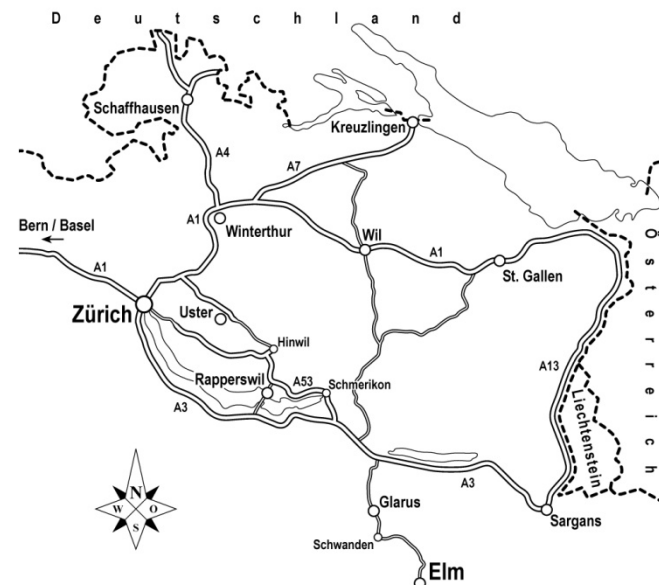
Zürich – Elm	1 h 30 min.
Basel – Elm	2 h 40 min.
Bern – Elm	2 h 40 min.

Anreise per Auto

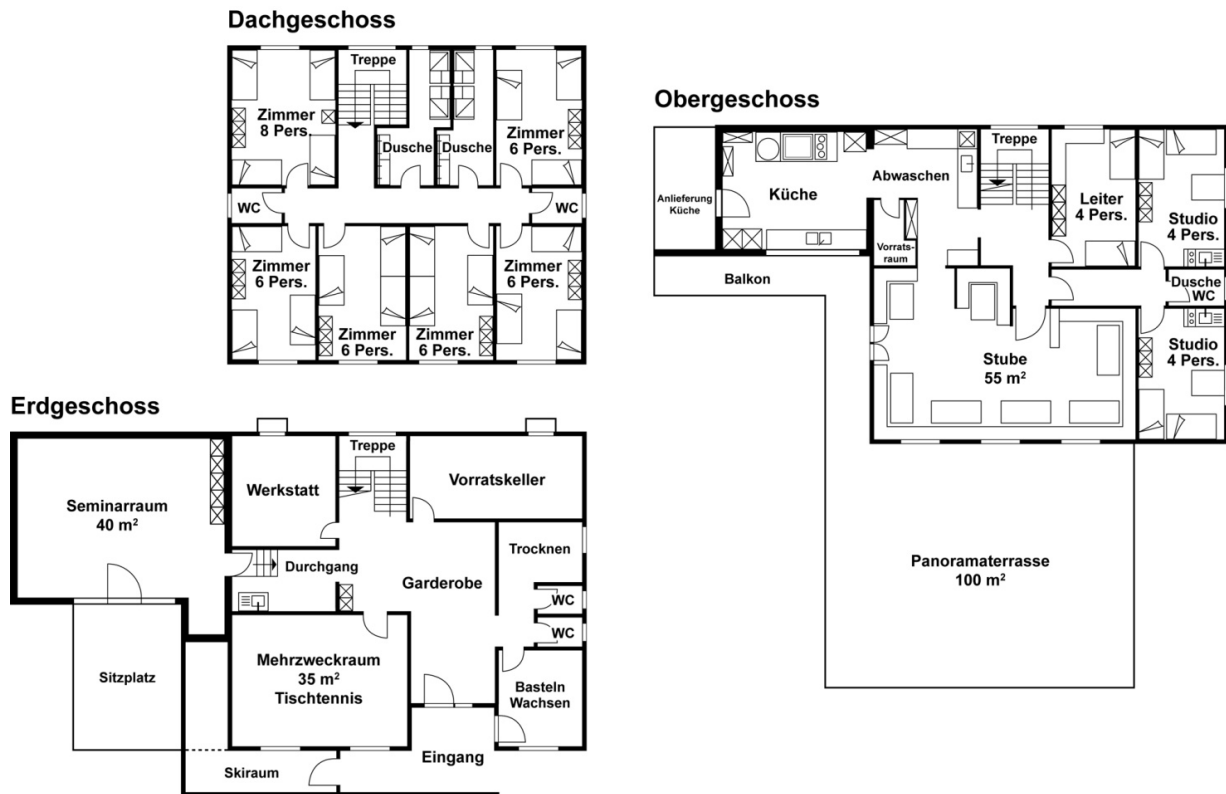
Von der A3 kommend nehmen Sie die Ausfahrt Niederurnen in Richtung Näfels bzw. Glarus. Fahren Sie auf der Hauptstrasse vorbei an Glarus bis nach Schwanden. Dort folgen Sie den Verkehrsschildern Richtung Elm.

ungefähre Fahrzeiten:

Zürich – Elm	1 h 20 min.
Basel – Elm	2 h 10 min.
Bern – Elm	2 h 30 min.



Das Haus



Ausstattung

Das Ski- und Ferienhaus Alpina bietet Platz für 50 Personen und richtet sich an Selbstversorger.

Die Schlafplätze sind auf 9 Zimmer aufgeteilt:

- 1 **Leiterzimmer** mit 4 Schlafplätzen, Schrank, Schreibtisch, Telefon, Internetanschluss
- 2 **Studios** mit je 4 Schlafplätzen, Schrank, Tisch, Kochnische und gemeinsamer Dusche/WC
- 5 **Zimmer** mit je 6 Schlafplätzen und Schrank
- 1 **Zimmer** (grössere Grundfläche) mit 8 Schlafplätzen und Schrank

Alle Zimmer sind mit Kajütenbetten aus Eschenholz eingerichtet. Bei Bedarf kann im Dachgeschoss pro Zimmer eine zusätzliche Matratze auf den Boden gelegt werden.

Weiter stehen zur Verfügung:

- grosse, gegliederte, gemütliche **Stube** (55 m²) mit 7 Tischen, Stereoanlage mit Digitalradio und Büchern
- grosse **Küche** (34 m²) mit Gastroherd (7 Platten), Kombi-Kippfanne (60 Liter, kochen und braten), 2 Gastrobacköfen, Mikrowellenofen, Kühlschrank, Kaffeemaschine (Delizio Kapselsystem) Abwaschanlage, Vorratsraum, Anlieferung
- **Seminarraum** (40 m²) mit 10 mobilen/stapelbaren Tischen, 30 Stühlen, 3 Pinnwänden, Tischfussball, Stereoanlage mit CD/Kassette, Internetanschluss, Diaprojektor, Leinwand. **Folgende Multimediageräte stehen gegen geringes Entgelt zur Verfügung:** fest installierter Beamer, DVD/VHS- Videokombigerät, Hellraumprojektor, Flipchart.
- **Mehrzweckraum** (35 m²) mit mobilem Tischtennis-Tisch
- 2 **Waschräume** mit je 2 Duschen
- 2 **WC** im Garderobenbereich, 2 **WC** im Dachgeschoss
- **Bastel- / Wachsraum**
- **Garderobe, Trocknungsraum** (Waschmaschine und Tumbler stehen gegen geringes Entgelt zur Verfügung), **Vorratskeller** mit Tiefkühltruhe (184 Liter), **Skiraum**
- grosse **Panoramaterrasse** (100 m²) mit Tischen und Stühlen, **Sitzplatz** vor Seminarraum mit Tisch und Bänken

Die **Werkstatt** ist den Hauswarten vorbehalten. Eine zweckmässig assortierte Werkzeugbox steht zur Verfügung.

Die Benutzung des **Internetanschlusses** ist im Mietpreis inbegriffen. Bei Bedarf kann im ganzen Haus ein **WLAN** eingeschaltet werden. **Telefongespräche** mit dem Festnetzanschluss sind in alle Schweizer Fest- sowie Mobilnetze kostenlos.

Das Haus ist **rauchfrei** und mit einem **Brandalarm-Vollschutz** der Firma Siemens ausgestattet.

Preise Ski- und Ferienhaus Alpina Elm

Sämtliche Preise sind in Schweizer Franken (CHF). Preisänderungen vorbehalten.

Schulen und Gruppen im Lager

Unter der Woche wird das Haus nur an einen Mieter vergeben.

Winter

Schüler und Jugendliche bis 18 Jahre	CHF 21.20
Erwachsene	CHF 22.00
In den Kalenderwochen 3-11 werden minimal 44 Personen verrechnet. Übrige Wochen nach Absprache mit dem Verwalter.	

Sommer

Schüler und Jugendliche bis 18 Jahre	CHF 18.00
Erwachsene	CHF 20.00
Es werden minimal 25 Personen verrechnet.	

Wochenende

Wochenendpauschalen	Sommer	Winter
	CHF 780.00	CHF 900.00

Damit sind **32 Personen** abgegolten. Weitere Personen werden gemäss den Preisen für Einzelübernachtungen verrechnet. Man hat das Haus für sich allein. Anwesend ist nur der Hauswart. Wird ein verlängertes Weekend (Freitag bis Sonntag) gebucht, so wird die Nacht vom Freitag auf Samstag pro Person gemäss den Preisen für Einzelübernachtungen verrechnet.

Einzelübernachtung

	Wochentage		Wochenende (Sa./So.)	
	Sommer	Winter	Sommer	Winter
Gäste ab 11 Jahren	20.00	22.00	21.00	25.00
Gäste 4-11 Jahre	17.00	19.00	18.00	20.00
Gäste unter 4 Jahren	7.00	7.00	7.00	7.00

Sommerspecial

Gruppen ab 10 Personen können ab 2 Nächten Aufenthalt über den Verwalter ein **Abo der Gondelbahn** für unbeschränkte Fahrten beziehen.

	2-5 Nächte	6-9 Nächte	10-14 Nächte	ab15 Nächte
Gäste ab 16 Jahren	CHF 19.00	CHF 28.00	CHF 37.00	CHF 39.00
Gäste 6-16 Jahre	CHF 11.00	CHF 20.00	CHF 28.00	CHF 33.00

Nebenkosten

Studiozuschlag

Pro Studio und Nacht (Winter und Sommer)	CHF 7.00
--	----------

Kurtaxen

Pro Nacht für Gäste ab 16 Jahren	CHF 3.00
Pro Nacht für Gäste ab 6 bis 16 Jahren	CHF 1.50

Die Kurtaxen beinhalten den GlarnerlandPass. Damit ist während des ganzen Aufenthalts der ÖV (Zug und Bus) im Kanton Glarus gratis. Bergbahnen sind nicht inbegriffen. Weitere Infos auf www.glarnerlandpass.ch. Der GlarnerlandPass kann über den Verwalter bezogen werden.

Extras

Folgende Geräte stehen gegen geringes Entgelt zur Verfügung:

Beamer, DVD/VHS-Videokombigerät, Hellraumprojektor, Flipchart, Waschmaschine, Tumbler. Die Preise sind auf unserer Website ersichtlich. Die Benutzung des Internetzuganges ist kostenlos.

Leistungen

Wir verrechnen unsere Preise in Schweizer Franken (CHF).

Die Kurtaxen sind in den Übernachtungspreisen nicht enthalten. Kurzfristige Erhöhungen der Kurtaxen werden mitgeteilt und verrechnet, da diese von der Gemeinde verordnet sind.

Die Übernachtungspreise verstehen sich pro Nacht, inklusive frischem Kissenüberzug, Warmwasser, Elektrisch und Heizung im Winter. Im Sommer/Herbst sind 28 kWh Heizenergie pro Nacht frei. Mehrverbrauch wird mit CHF 0.30 pro kWh verrechnet. Die Benutzung des Internetzuganges und Telefongespräche in alle Schweizer Fest- sowie Mobilnetze sind kostenlos. Geschirrbruch und die Behebung von verursachten Schäden an Haus und Mobiliar werden nach Aufwand verrechnet. Keine Nebenkosten für Abfall etc.

Die Reinigung ist Sache der Mieterschaft.

Teuerung

Bei allen unseren Preisen ist zurzeit die Teuerung bis 107.2 Punkte (Landesindex der Konsumentenpreise vom Oktober 2025) ausgeglichen. Bei einer Teuerung nach Vertragsabschluss von mehr als 1.5% gleichen wir diese nach folgender Formel aus:

Preis x neuer Index : 107.2 (Index Oktober 2025)

So gleichen wir immer nur die auch uns treffende Teuerung aus. Das Haus muss nur sich selbst erhalten, alle Mitarbeiterinnen und Mitarbeiter arbeiten ehrenamtlich. Gewinne werden keine ausgeschüttet.



Preisliste EXTRAS

Auf Wunsch stehen gegen geringes Entgelt zur Verfügung:

Beamer mit DVD/VHS-Videokombigerät	CHF 15.00 / Tag CHF 50.00 / Woche
Hellraumprojektor	CHF 8.00 / Tag CHF 25.00 / Woche
Flipchart ohne Blätter, Stifte bitte mitbringen	CHF 5.00 / Tag CHF 15.00 / Woche
Blätter für Flipchart	CHF 0.50 / Stück
Waschmaschine	CHF 4.00 / Waschgang
Tumbler	CHF 4.00 / Trockengang

Die Preise decken nur unsere Selbstkosten. Bei der Rückgabe werden die Geräte überprüft. Defekte Lampen von Beamer und Projektoren werden nicht verrechnet. Weitere Schäden werden nur verrechnet, wenn sie durch unsachgemässe Bedienung verursacht wurden.

Kostenlos stehen zur Verfügung:

- Internetzugang per WLAN oder Netzwerkkabel. Notebook und Netzwerkkabel (RJ45) müssen mitgebracht werden.
- Musikanlagen in Stube und Seminarraum
- Diaprojektor und Leinwand

Bitte informieren Sie bei der Hausübergabe den anwesenden Hauswart, welche Geräte sie benötigen.

Nützliche Infos

Allgemeines

- **Sie sind auch willkommen, wenn Sie das Haus nicht füllen!** Das Haus ist so konzipiert, dass sich auch 20 Personen wohl fühlen. Unter der Woche wird das Haus nur an einen Mieter vergeben. **Haustiere** können wir leider nicht beherbergen.
- Elm ist nicht nur als Wintersportort bekannt. Geniessen Sie im **Sommer** und **Herbst** die **intakte Bergwelt** mit Spielgelände in der Natur, unzähligen Wandermöglichkeiten, Bächen, Bergseen, Feuerstellen, einer Seilrutsche (Flying Fox), Zwerggeissen, Vieh, Wild, einem alten Schieferbergwerk, einem Schiefertafelmuseum, freundlichen Glarnern u. v. a. Erforschen Sie ausserdem den sagenumwobenen **Riesenwald**, ein Erlebnisweg mit den 5 Geschichten des Riesen Martin.
- **Ballspielplätze** stehen ums Haus nicht zur Verfügung. Bei der Talstation oder auf dem Sportplatz im Dorf können aber auch Fussballfans das Leder treten. Ums Haus spielt man Geländespiele, Federball, Boccia, Frisbee usw. Beim **Bergrestaurant Ämpächli** (3 Minuten zu Fuss) gibt es zudem einen **attraktiven Spielplatz** mit u. a. 10 Trampolinen, Rutschbahn, Riesenschaukel, Sandkasten, Wasserspiel und Elmars Goldmine.
- **Die Turnhalle** im Dorf kann für wenige Franken (inkl. Duschen) gemietet werden. Sollte der Regen gar lang anhalten, übernehmen wir die Miete.
- **Referenzen** stehen selbstverständlich zur Verfügung. Zu Gast waren seit 1977: Schulen, Firmen und Behörden für Ausbildungsseminare, Kirchliche Gruppen, Familienclubs, CVJM, Pfadi, Blauring, Jungwacht, Turn- und Sportvereine, Behindertenorganisationen, deren Teilnehmer nicht auf einen Rollstuhl angewiesen sind.

Organisatorisches

- **Mitzubringen sind:** Schlafsack oder Bettwäsche (Woldecken, Kissen und ein frischer Kissenüberzug stehen zur Verfügung), im Lagerbetrieb zusätzlich Hand- und Küchentücher, Putz- und Spülmittel (das Spülmittel für die Abwaschanlage ist kostenlos), WC-Papier. Je nach Belieben Tischtennis-Netz, Schläger, Bälle, eigene Fahne. Für Internetzugang: Notebook, Netzkabel (RJ45). Verbindungskabel für Video- und Tonanlage (siehe Merkblatt auf unserer Website).
- **Lebensmittel** können in Elm praktisch eingekauft werden. Der **VOLG Supermarkt** (allg. Lebensmittel, Fleisch, Non-Food) liefert an die Bergstation der Gondelbahn. Bestellte Ware kann dort abgeholt werden. **Ein Getränkesortiment** wird im Skihaus angeboten.
- **Eine Autofahrt ist im Winter unmöglich.** Auch wenn wir im Sommerhalbjahr mit einem Auto zufahren dürfen, bitten wir unsere Gäste, das Auto im Tal zu lassen und die Gondelbahn zu benützen. Ämpächli soll möglichst autofrei bleiben. **Der Notfalldienst** ist rund um die Uhr gewährleistet. Bei der Talstation der Gondelbahn gibt es auch genügend **Gratisparkplätze**.
- **Gepäck- und Materialtransporte** sind auf der Gondelbahn während des ganzen Jahres gratis. Paletten werden bis zur Bergstation transportiert. Dort steht für die 150 m bis zum Haus im Sommer ein Pneuwagen bzw. im Winter ein Hornschlitten zur Verfügung.
- **Informationen** über alles Wichtige vor Ort wie: Adressen von Arzt, Spital, Apotheke, Geschäften mit Öffnungszeiten usw. erhalten Sie mit dem Mietvertrag.
- **Das Haus kann grundsätzlich während des ganzen Jahres gemietet werden.** Die Sportbahnen Elm stellen jedoch zweimal den Betrieb der Gondelbahn ein (Mitte April bis Anfang Juni sowie Anfang November bis zum Start der Wintersaison). Die Zufahrt zum Haus ist dann mit Autos möglich, sofern kein Schnee liegt.
- **Eine Besichtigung** des Hauses und seiner Umgebung ist für uns selbstverständlich und auf Anfrage möglich.

Auskünfte und Reservationen

- **Unsere Website** mit einer virtuellen Hausbesichtigung: www.ferienhaus-alpina.ch
- **Der Verwalter gibt Ihnen gerne Auskunft, wird Sie kompetent beraten und nimmt Ihre Buchungsanfrage entgegen.** Es ist uns ein Anliegen, dass sich unsere Gäste wohl fühlen. Nur zufriedene Gäste kommen wieder und machen für uns Reklame.

Christoph Daum
Lächlerstrasse 31a
8634 Hombrechtikon
Schweiz

Telefon: +41 (0)55 244 24 28
E-Mail: verwaltung@ferienhaus-alpina.ch